



NATUR- & WELLNESSHOTEL  
BRUNNER HOF

Handbuch

# *Nachhaltigkeits-* Management-System

Natur- Wellnesshotel Brunner Hof OHG  
Kirchgasse 13, 93473 Arnschwang  
E-Mail: [info@brunner-hof.de](mailto:info@brunner-hof.de)  
Website: [www.brunner-hof.de](http://www.brunner-hof.de)  
Brunner Hof App: [brunner-hof.guestnet.info](http://brunner-hof.guestnet.info)  
(derzeit noch im Aufbau )



## GESCHICHTE

Die Ursprünge des Natur- & Wellnesshotel Brunner Hof gehen auf das Gasthaus Luger zurück, welches nach dem Krieg 1954 als Flaschenbier-Wirtschaft eröffnet wurde.

Nach der Heirat von Hermine Luger mit Andreas Brunner wurde der Name 1965 auf Gasthaus Brunner geändert. In diesem Jahr wurden die ersten Gästezimmer erbaut – der Grundstein für den jetzigen Brunner Hof war gelegt. Heute ist der Brunner Hof ein 4 Sterne Haus mit 85 Betten, welches sich – wie der Name schon sagt – der Natur und dem Wellness verschrieben hat.

## GRUNDSATZERKLÄRUNG UND ERMÄCHTIGUNG

Dieses Handbuch beschreibt das Nachhaltigkeits-Management-System für das Natur- & Wellnesshotel Brunner Hof.

Sein Inhalt wurde auf Basis der Green Sign Certification Standards – Hotel erstellt.

## UNTERNEHMENSVISION

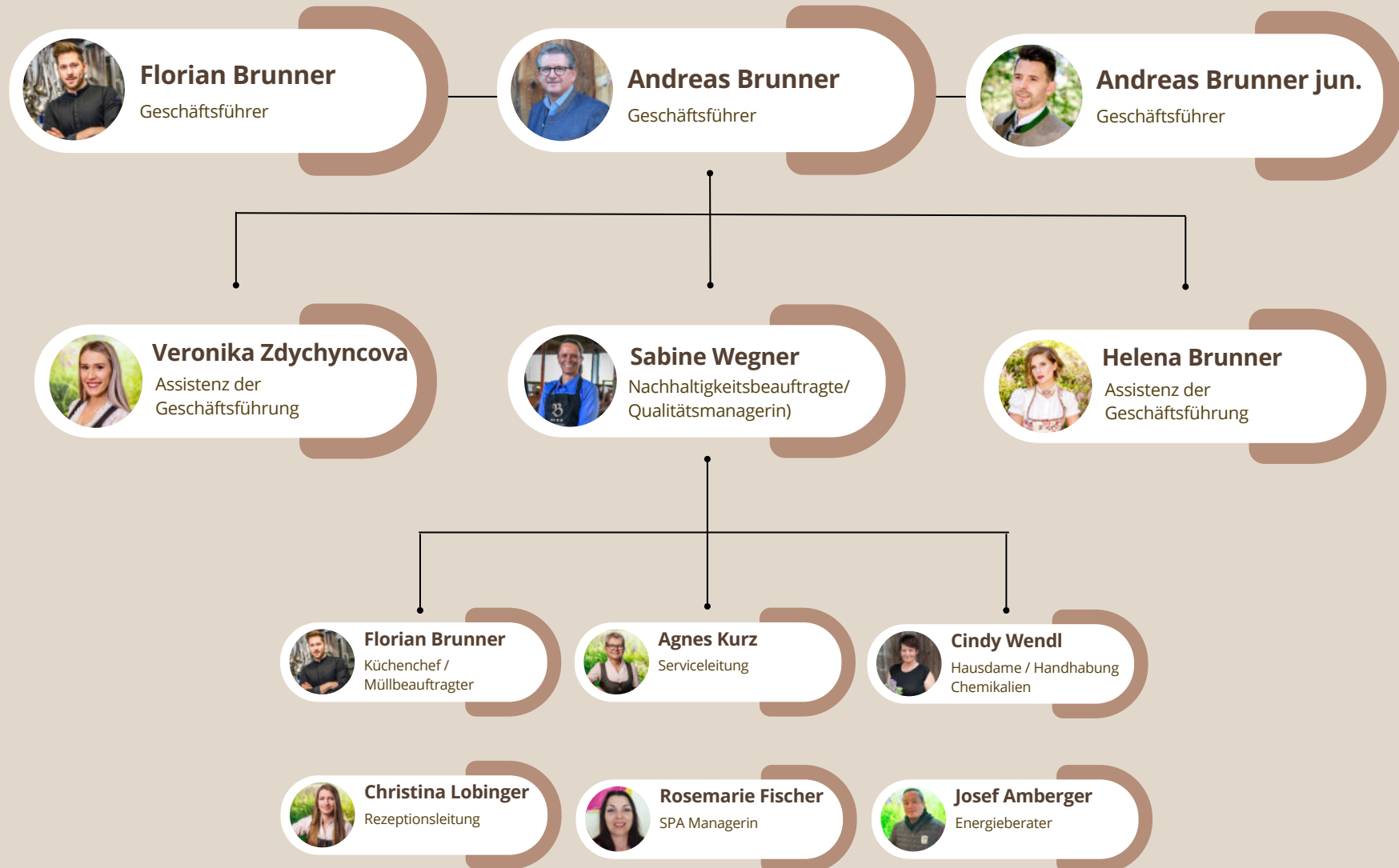
Die Geschäftsführung, die Direktion und die Abteilungsleitungen erarbeiten gemeinsam eine Unternehmensvision auf Grundlage von demographischen Entwicklungen, Trend- und Lifestyle Prognosen sowie auf Basis von Prognosen der Werbung und des regionale Tourismusverbandes. Die konkrete Umsetzungsstrategie wird in der jährlich stattfindenden Klausur erarbeitet und wird laufend überarbeitet.

# Organigramm

Natur- Wohlfühlhotel Brunner Hof OHG



NATUR- & WELLNESSHOTEL  
BRUNNER HOF



## UNTERNEHMENSLEITBILD

Das Natur- & Wellnesshotel Brunner Hof ist seit fast 60 Jahren für seine zentrale und doch ruhige Lage, sowie für seinen guten Service, die gute Küche und die familiäre Atmosphäre, die die zahlreichen Stammgäste besonders schätzen, bekannt.

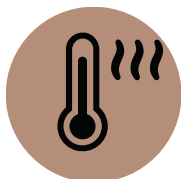
## ZERTIFIZIERUNG „GREEN SIGN“

Betriebliche und gesellschaftliche Verantwortung sowie nachhaltiges Verhalten und Arbeiten sind uns wichtig. Glaubwürdigkeit, Transparenz und Überprüfbarkeit unserer Unternehmensführung wird durch die externe und unabhängige Zertifizierung „Green Sign“ garantiert. Am Puls der Zeit heißt für uns, die traditionellen Werte unseres Hotels mit den zeitgemäßen Anforderungen nachhaltiger Wirtschaftsweise zu verknüpfen.

Green Sign ist eines der führenden Nachhaltigkeitszeichen mit internationalen Standards für die Tourismuswirtschaft.

- Soziale, ökologische und ökonomische Ansätze sind die Schlüsselfaktoren, die bei der Green Sign Zertifizierung Beachtung finden.
- Nachhaltigkeit ist ein Wert, der unsere Gesellschaft auf vielen Ebenen bewegt. Aktuell erleben wir ein Umdenken von besonderer gesellschaftlicher Bedeutung. Mehr denn je ist uns heute bewusst, wie wichtig unser Handeln ist und welchen entscheidenden Einfluss dies auf die Zukunft und Lebensqualität nachfolgender Generationen sowie der Menschen weltweit hat. Mit kleinen Schritten können wir so direkt bei uns ansetzen und beginnen, Nachhaltigkeit „zu leben“.

Wir im Natur- & Wellnesshotel Brunner Hof setzen seit einigen Jahren auf den schonenden Umgang mit unseren Ressourcen, Müllvermeidung und -trennung. Im Zuge diverser Umbauten und Adaptierungen haben wir vielfältige Maßnahmen gesetzt, die auf Nachhaltigkeit und Umweltschutz setzen. Um der Ressourcenverknappung und -verschwendung entgegenzuwirken, wurden zum Beispiel:



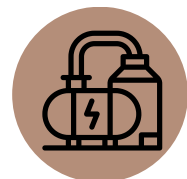
Einbau von Fenstersensoren, die automatisch die Heizung abschalten



Einbau von Wasserperlatoren um Wasser zu sparen



Einsatz von Energiesparlampen & Bewegungssensoren (wo sinnvoll)

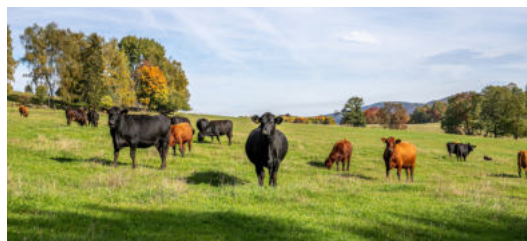


Einsatz von BHKW's zur Beheizung unseres Pools

## REGIONAL



Wir sind stets bemüht unseren Gästen die beste Qualität anzubieten. Daher arbeiten wir mit ausgesuchten Unternehmen zusammen, die auf unsere Anforderungen eingehen und höchste Qualität und Frische garantieren. Für uns ist es wichtig, unsere Produkte nach Möglichkeit von lokalen und regionalen Produzenten und Lieferanten zu beziehen, denn nur so können die Lieferwege kurzgehalten und der CO2 Ausstoß verringert werden.



Arnschwang verfügt über ein sehr gut ausgebautes Netz an öffentlichen Verkehrsmitteln. Alle nötigen Informationen, sowie eine Gästekarte zur kostenlosen Nutzung der Öffentlichen Verkehrsmittel, erhalten unsere Gäste bei der Anreise.

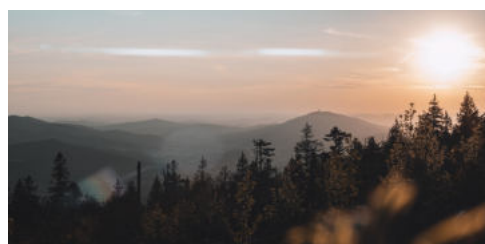
Unsere Gemeinde stellt in nächster Zeit auf den digitalen Meldeschein um, mit dem wir die Gästekarte dann auch digital zur Verfügung stellen können.

Der Bayerische Wald ist als Wanderregion bekannt. In unserem

eigens angefertigten Wanderbuch kann man aus 21 verschiedenen malerischen Touren wählen, die in der Nähe unseres Hotels verlaufen.

Alle Informationen zu Wanderungen, Fahrrad- & Mountainbikestrecken sowie Ausflugszielen in der Region findet man in unserer neuen Gäste App.

## UNTERWEGS

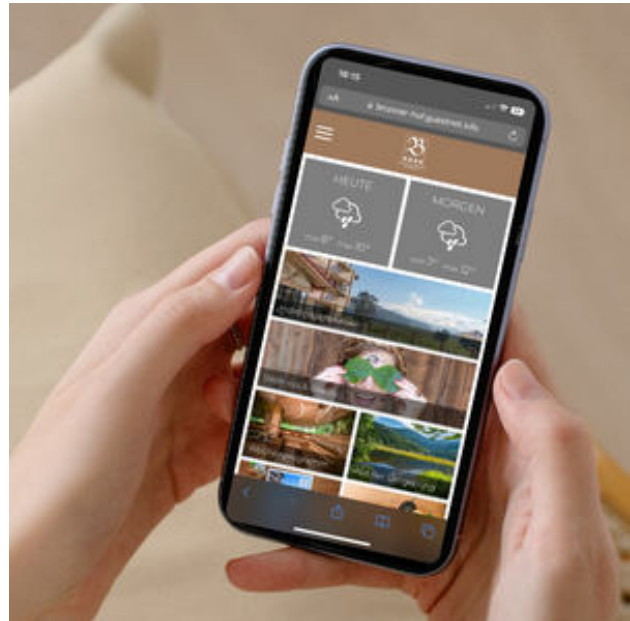


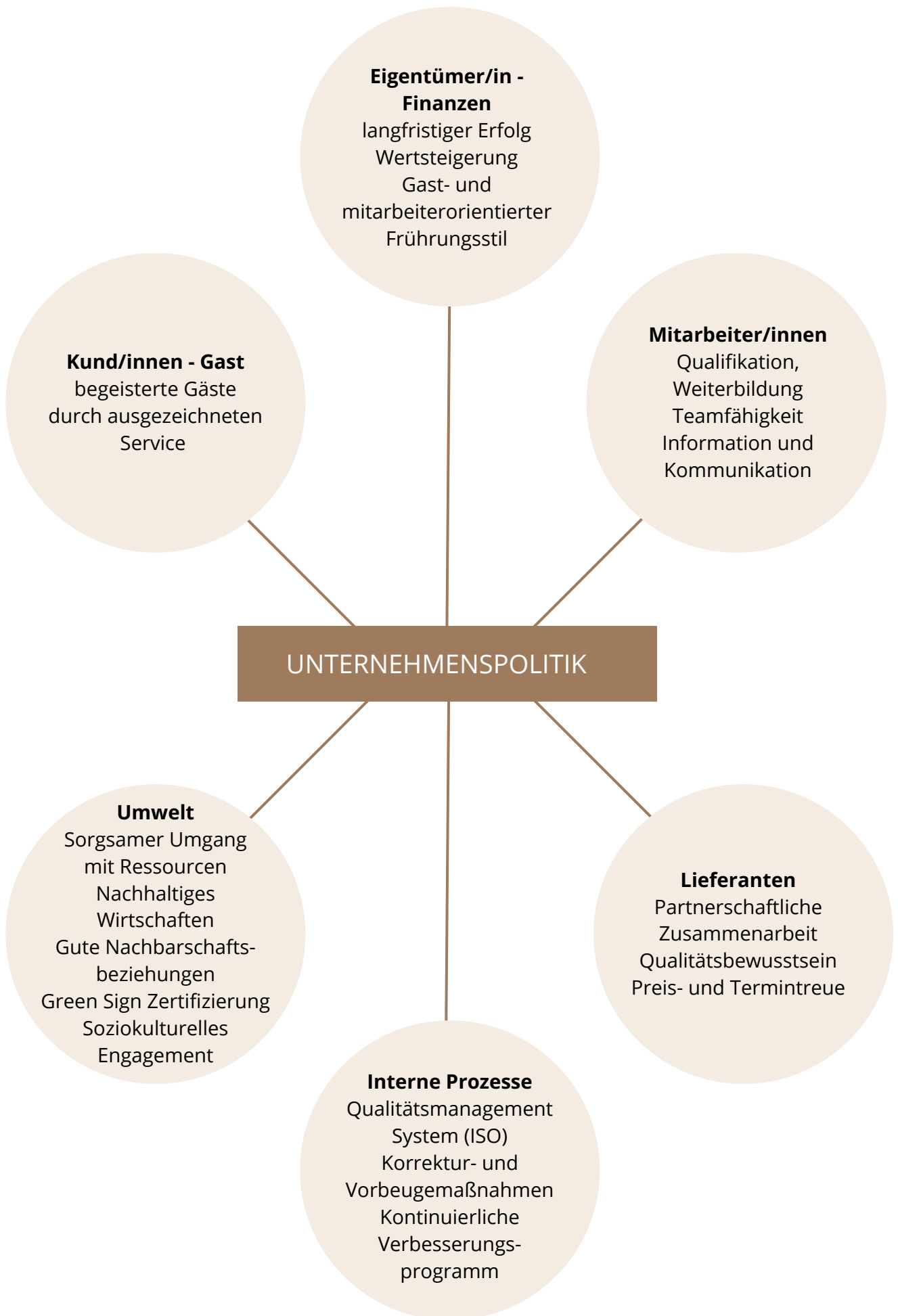
Wir haben im Brunner Hof bereits viele Maßnahmen gesetzt, um unsere Ressourcen zu schonen. Wir möchten unsere Gäste hiermit einladen, an unserem Programm zur Ressourcenschonung aktiv teilzunehmen und uns zu unterstützen.

In unserer Pre-Stay Email kurz vor der Anreise können die Gäste bereits entscheiden, ob sie gerne die Zimmerreinigung täglich haben möchten oder evtl. nur jeden zweiten Tag.

Zusätzlich hat man die Möglichkeit dies über unsere App unter der Rubrik „Green Option“ individuell kurzfristig zu entscheiden.

## DIGITAL





## UMWELT- UND UNTERNEHMENSPOLITIK

Das Hotel Brunner Hof ist ein \*\*\*\*Sterne Hotel, welches, um eine optimale Auslastung zu erreichen, 4 Gästezielgruppen anspricht: Aktiv, Familie, Wandern, Wellness.

Die Geschäftsleitung sowie alle Mitarbeiter/innen haben sich die Aufgabe gestellt, gästeorientiertes, qualitätsbewusstes und nachhaltiges Denken und Handeln zum Leitbild der täglichen Arbeit zu machen mit vereinbarten jährlichen Zielvorgaben. Durch einen gast- und mitarbeiter/innenorientierten Führungsstil soll die Profitabilität des Unternehmens gesichert werden.



Unsere **Gäste** sollen im Hotel Brunner Hof einen freundlichen und aufmerksamen Service sowie ein tadellos sauberes Hotel erleben. Wir sind bestrebt mit unseren Firmenpartnern langjährige und intensive Kooperationen aufzubauen. Um den sich ändernden Gästewünschen gerecht zu werden, sind wir bereit, neue Wege zu beschreiten und alle Ideen, Vorschläge und Kritik unserer Gäste

und Mitarbeiter/innen offen zu prüfen. Regelmäßige Befragungen der Gäste und Meetings mit unseren Mitarbeitern/innen führen hier zu einer kontinuierlichen Bestandsaufnahme und Weiterentwicklung.

In unserem Haus weiß jede/r **Mitarbeiter/in**, dass es wesentlich auf ihn/sie ankommt. Um die Mitarbeiter/innen für ihre Aufgaben zu rüsten, wird laufend Weiterbildung ermöglicht. Durch regelmäßige Abteilungsmeetings sichern wir eine gute Gesprächsbasis und einen aktuellen Informationsstand. Wir versuchen auch auf die persönlichen Wünsche und Belange unserer Mitarbeiter/innen einzugehen, denn sie sind unser wertvollstes Kapital. Ein freundlicher, höflicher und kollegialer Umgang untereinander ist für uns selbstverständlich. Wir versuchen uns gegenseitig zu unterstützen und besondere Begabungen zu fördern. Auf Fehler machen wir in einem höflichen Ton aufmerksam und suchen gemeinsam Lösungen.



Um unsere Umwelt zu schonen, sind wir bemüht mit Wasser, Energie sorgsam umzugehen sowie Abfall zu vermeiden, wo es geht. Wir sind bemüht auch auf soziokulturelle Aspekte sowohl im Team als auch mit der Umgebung unseres Hotels einzugehen und diese nach unseren Möglichkeiten zu berücksichtigen und zu unterstützen.





Die sorgfältige Auswahl unserer **Lieferant/innen** und die gute Zusammenarbeit mit ihnen ist eine wichtige Voraussetzung dafür, dass wir unseren Gästen erstklassige Leistungen auch nachhaltig bieten können. Gegenseitiges Entgegenkommen, Termintreue sowie ein ausgeprägtes Preis- und Qualitätsbewusstsein sind hierbei die zentralen Kriterien für unsere Auswahl. Wir bevorzugen Lieferanten, die sich ebenfalls im Umweltbereich engagieren und legen Wert auf entsprechendes Zertifikat, die sich unsere Partner erarbeitet haben.

Um diese Ziele zu erreichen, hat das Hotel Brunner Hof im Jahr 2023 ein Nachhaltigkeits-Management-System nach „Green Sign - Hotel“ eingeführt. Für die Einhaltung sämtlicher Richtlinien zeichnet die Leitung und oben genannten Personen verantwortlich.

Um eine möglichst hohe **Gästezufriedenheit** zu erreichen, sind alle Mitarbeiter/innen verpflichtet, im Zuge ihrer Tätigkeiten dem gemeinsam erarbeiteten und im Management-Handbuch sowie in den Arbeitsabläufen und Prozessbeschreibungen festgelegten Qualitäts-Standards gerecht zu werden. Selbstverständlich müssen alle geltenden Anforderungen und Vorschriften der relevanten Gesetze zugehen, denn sie sind unser wertvollstes Kapital. Ein freundlicher, höflicher und kollegialer Umgang untereinander ist für uns selbstverständlich. Wir versuchen uns gegenseitig zu unterstützen und besondere Begabungen zu fördern. Auf Fehler machen wir in einem höflichen Ton aufmerksam und suchen gemeinsam Lösungen. Um unsere Umwelt zu schonen, sind wir bemüht mit Wasser, Energie sorgsam umzugehen sowie Abfall zu vermeiden, wo es geht. Wir sind bemüht auch auf soziokulturelle Aspekte sowohl im Team als auch mit der Umgebung unseres Hotels einzugehen und diese nach unseren Möglichkeiten zu berücksichtigen und zu unterstützen.



## MITARBEITER/INNEN- GESPRÄCH & -BEFRAGUNG

Zukünftig ab Mai 2023 werden wir einmal jährlich mit jedem/r Mitarbeiter/in ein persönliches Gespräch geführt und dokumentiert. Der/die Mitarbeiter/in bekommt einen Vorbereitungsbogen, in dem er/sie sich selbst und seinen/ihren Vorgesetzten bewertet. Ebenso bewertet der/die Vorgesetzte den/die Mitarbeiter/in. Ziel des Gespräches ist es, besondere Fähigkeiten und Interessen der Mitarbeiter/innen zu erfragen, um diese in der Personalentwicklung zu berücksichtigen und etwaige Mängel in der Personalführung offen zu legen.

Darüber hinaus soll der Schulungs- und Weiterbildungsbedarf eines/r jeden Mitarbeiter/in ermittelt werden. Anlässlich des Gespräches wird der Grad der Zielerreichung besprochen sowie gemeinsam die Ziele für das Folgejahr vereinbart. Es entsteht auch ein Stimmungsbild über die Arbeits- und Führungssituation im Unternehmen.

Zudem werden wir in Zukunft im 3-Jahres-Rhythmus eine Mitarbeiterbefragung durchführen um die Zufriedenheit unseres Teams herauszufinden.

## LIEFERANTENBEWERTUNG

Unsere Lieferanten werden in Zukunft vierteljährlich bewertet. Im Fokus steht der Evaluierung stehen die Qualität der gelieferten Produkte, Qualität der Auftragsabwicklung, Termintreue und Preisniveau sowie Regionalität und Umweltbewusstsein. Probleme oder Unzufriedenheit mit den Lieferanten werden mit deren Ansprechpartnern unverzüglich und auf direktem Weg angesprochen und verbessert.

Unser Ziel ist, alle bisherigen Lieferanten als solche zu behalten. Das aufgebaute Vertrauen und Wissen um die gegenseitigen Ansprüche möchten wir auch weiterhin langfristig nutzen. Wir legen großen Wert auf regionale und saisonale Produkte, hier können wir im Landkreis Cham auf ein großes Netzwerk zurückgreifen – den Verein LandGenuss Bayerwald.

- Bei Lieferanten auf zertifizierte und/ oder regionale und/ oder Bio-Partner setzen:
- Lebensmittellieferanten regelmäßig besuchen, um uns von der Produktherstellung und Qualität zu überzeugen und einen stetigen Austausch zu wahren.
- Regionalität soweit es möglich ist bevorzugen; ansonsten einen entsprechenden Ausgleich schaffen.

## RESSOURCENNUTZUNG

Die Kosten in den Bereichen Strom, Heizung und Müll werden monatlich, Wasser und Wäsche jährlich errechnet. Unser Ziel ist eine kontinuierliche Optimierung in diesem Bereich. Es gibt auch Informationen zum Thema Nachhaltigkeit in der Brunner Hof App um unsere Gäste zu informieren. Dies soll Anregung für sie sein, aktiv an der Vermeidung von Müll sowie Einsparung von Energie und Wasser mitzuarbeiten und auch aktiv in die Philosophie des Hauses eingebunden zu werden.

## MÜLLTRENNUNG /- ENTSORGUNG

Der Müll wird bereits in den einzelnen Abteilungen getrennt:

### ETAGE



Papier - Glas - Plastik - Blech - Tetrapak - Alu - Restmüll

### RESTAURANT



Papier - Glas - Plastik - Tetrapak - Alu - Biomüll - Restmüll

### KÜCHE



Altfett - Speisereste - Glas - Plastik - Blech - Tetrapak - Biomüll - Restmüll

### BÜRO / REZEPTION



Papier - Alu - Biomüll - Restmüll

### SPA



Papier - Alu - Plastik - Restmüll

Ziel ist hier die Restmüllmenge durch bewussteren Einkauf und durch konsequente Trennung stetig zu verringern.

## ABFALLBEAUFTRAGTER

Herr Florian Brunner ist in unserem Hause der Abfallbeauftragte. Die ständige Mitarbeit durch unsere Mitarbeiter/Mitarbeiterinnen in allen Abteilungen bringt eine Reduzierung des Abfalls.

# ABFALLOGISTIK

										
	Papier	Glas	Plastik	Tetrapak	Alu	Altfett	Speise- reste	Blech	Biomüll	Restmüll
Anfalls- ort	Büro, Etage, SPA, Restaurant	Küche, Etage, Restaurant	Küche, Etage, Restaurant, SPA	Küche, Restaurant	Küche, Etage, Restaurant, SPA	Küche	Küche	Küche, Etage	Restaurant, Küche	Etage, Küche, Restaurant, Büro, SPA
Ort der Sammlung	Müllraum	Müllraum	Müllraum	Müllraum	Müllraum	Müll- kühlung	Müll- kühlung	Müllraum	Müllraum	Müllraum
Behälter- größe in l	2 x 240	Container	1 x 240	1 x 240	1 x 240	1 x 240	2x 240	1 x 240	1 x 80 1 x 120	1 x 120 1 x 240
Entleerung	1 x pro Monat	nach Bedarf	nach Bedarf	nach Bedarf	nach Bedarf	alle 2 Monate	1 x pro Woche	nach Bedarf	alle 2 Wochen	alle 2 Wochen
Abholung durch	Kreiswerke Cham	Zahner Container	wird zum Wertstoff- hof gebracht	wird zum Wertstoff- hof gebracht	wird zum Wertstoff- hof gebracht	Fa. Lesch, Thal- mässing	Fa. Wolf, Straubing	wird zum Wertstoff- hof gebracht	Kreiswerke Cham	Kreiswerke Cham

Batterien, Plastikkanister und Leuchtstoffröhren werden getrennt gesammelt und fachgerecht entsorgt.  
Der zusätzlich anfallende Restmüll wird nach Bedarf zur Müllumladestation der Kreiswerke Cham gebracht.

## UPCYCLING

Kaffeekapseln aus den Zimmern werden nach Gebrauch vom Lieferanten zu Kugelschreibern recycelt.

Kerzenreste von Spitzkerzen aus Banketts werden gesammelt und zukünftig in sog. "Wachsfressern" wiederverwendet.

Die Teppichböden in den Zimmern und öffentlichen Bereichen bestehen aus alten Fischernetzen, die recycelt wurden und bei uns als Upcycling Produkt eine neue Chance bekommen

## ABFALLVERMEIDUNG

Bereits im Zuge des Einkaufs wird auf größere Gebinde zurückgegriffen, welche wieder an die Lieferanten retour gegeben werden können - Mehrweggebilde. Um einen übermäßigen Anfall von Altpapier zu vermeiden wird im Büro Papier mit den Zertifikaten "Blauer Engel", "FSC" und "Ecolabel" verwendet. Es gilt der Grundsatz "Think before you print". An der Rezeption werden keine Angebote / Reservierungsbestätigungen mehr ausgedruckt, da alle im Angebotsmanager online zu finden sind. Zukünftig wird die Morgenpost hauptsächlich online in der Brunner Hof App den Gästen zur Verfügung gestellt. Nur noch einige wenige werden ausgedruckt und in einem Aufsteller den Gästen zur Mitnahme bereitgestellt.

## FUHRPARK

Im Hotel Brunner Hof gibt es keinen Fuhrpark. Gästen werden öffentliche Transportmittel angeboten, bei Anreise mit der Bahn holen wir die Gäste vom Bahnhof ab. Für unsere Gäste stehen 6 E-Mountainbikes zum Verleih zur Verfügung.

## ROHSTOFFE

Unser Hotel besteht zu großen Teilen aus nachwachsenden Rohstoffen wie Holz, welches teilweise recycelt wurde, aus alten Bauernhöfen aus der Region. Die Bretter wurden aufgearbeitet, in unserem Hotel verbaut und spiegeln die lokale Kultur wider.

## ENERGIESPARMASSNAHMEN

### **Stromverbrauch:**

Überall, wo Glühlampen durch Sparlampen ersetzt werden konnten, wurden sie bereits ersetzt. Die Kriterien hierfür sind die Sinnhaftigkeit und die Optik. In allen Zimmern wurden Stromunterbrechungsschalter installiert, welche ziehen der Stromkarte im Zimmer die Stromzufuhr für die Beleuchtungskörper unterbrechen.

### **Fensterkontakte:**

Es wurden in allen Zimmern Fensterkontakte montiert – bei geöffneten Fenstern im Winter schaltet die Heizung automatisch aus. Bei geöffneten Fenstern im Sommer schaltet die Klimaanlage automatisch aus.

### **Bewegungsmelder:**

In den öffentlichen Bereichen wurden nach Möglichkeit Bewegungsmelder eingebaut wie Gänge zum Büro, öffentliche Toilettenanlagen, Keller etc. um auch hier Beleuchtungsenergie zu sparen.

### **Wasserverbrauch:**

In den Duscharmaturen und Waschbecken wurden Durchlaufregler eingebaut.

### **Heizung:**

Durch unsere beiden BHKW können wir seit 2016 Strom und Wärme für den Eigenbedarf im Hotel produzieren. Die Abwärme dieser Produktion nutzen wir zu 100% zur Beheizung unseres Sky-Infinity-Pool.

### **Einzelraumregelung:**

Es gibt eine Voreinstellung der Zimmertemperatur von 22 Grad Celsius. In allen Zimmern wurden Regulierwerke eingebaut bei denen der Gast die Zimmertemperatur um zwei Grad wärmer oder kälter stellen kann, sollte darüber hinaus eine andere Temperatur gewünscht werden, ist dies nur über die Haustechnik an der Rezeption zu regeln. Dadurch wird einem übermäßigen Energieverlust vorgebeugt. Übergeordnete MSR Steuerung sorgt dafür, dass im kompletten Haus ab einer Außentemperatur von 24 - 25 Grad keine Heizungen mehr heizen. Dies spart weitere Energie.

## AUFZEICHNUNGEN

Es werden laufend Aufzeichnungen über den Verbrauch von Wäsche, Strom, Wärme, Papier und Wasser getätigt. Dadurch soll eine permanente Kontrolle über den tatsächlichen Verbrauch errechnet werden und falls möglich Einsparungspotential aufgezeigt und eine Reduzierung der Ressourcen erreicht werden.

## KURZFRISTIGE MASSNAHMEN

- **Fahrradverleih:** Es gibt die Möglichkeit bei uns Fahrräder und E-Mountainbikes zu leihen.
- **Emissionsreduktion:** In Zukunft wird darauf hingearbeitet, unseren Gästen einen Urlaub bzw. Geschäftsaufenthalt im nachhaltigen Sinn anzubieten. Ständige Kontrollen unserer Verbrauchsdaten sollen dazu führen, erhöhten Verbrauch aufzudecken und im Anschluss zu minimieren.
- **Nichtraucherhotel:** Das ganze Hotel ist bereits seit 2008 ein Nichtraucherhotel. Rauchen ist nur vor den Eingängen und im Außenbereich zulässig. Dort befinden sich jeweils Aschenbecher und Abfalleimer.
- **Homepage:** Unsere Nachhaltigkeits Philosophie und unsere Zielsetzung ist auf unserer Homepage zu finden.
- **Gästeinformation:** Statt einer Gästeformularmappe gibt es nun unsere Brunner Hof App. Darin wird auch über die Nachhaltigkeit im Hause informiert.
- **Pre Stay Email:** Vor der Anreise erhalten unserer Gäste eine Email, wo sie Ihre Präferenzen für den Urlaub, sowie evtl. Unverträglichkeiten vorab mitteilen können. Zusätzlich fragen wir hier ab, ob eine tägliche Zimmerreinigung gewünscht ist oder z. B. nur alle 2 Tage. Es wird auch abgefragt, ob der Gast gerne Pflegeprodukte zur Verfügung gestellt bekommen haben will oder nicht.



# Nachhaltigkeit Zielsetzung 2023



NATUR- & WELLNESSHOTEL  
BRUNNER HOF



# Energie



- Umsetzung eines komplett neuen Energiekonzeptes - wir möchten 100% CO2 neutral / 80% autark werden
- Bau einer Photovoltaikanlage auf dem Parkplatz
- Bei Neuanschaffungen energetisch auf dem aktuellen Stand bleiben
- Saunaanlage weiterhin versetzt schalten, sodass nicht alles durchgehend geöffnet ist
- Bewegungsmelder/Licht, in allen Bereichen wo es möglich ist, ergänzen

# Wasser

- Wassersparer in allen Wasserhähnen/Duschköpfen in Sauna/ Spa-Bereich ergänzen



# Abfall

- Müllvermeidung / Mehrweg / unverpackt wo es möglich ist
- Trennsystem erweitern
- Trennsystem in den Zimmern und in den einzelnen Bereichen (Spa / Saunaanlage am Teestand / Im Schwimmbad Teestand, Küche und Müllsammelplatz im gekühltem Kellerbereich)

# Regionalität

- Bei Lieferanten auf zertifizierte und/oder regionale und/oder Bio-Partner setzen
- Lebensmittellieferanten regelmäßig besuchen, um uns von der Produktherstellung und Qualität zu überzeugen und einen stetigen Austausch zu wahren.
- Regionalität soweit es möglich ist bevorzugen ansonsten einen entsprechenden Ausgleich schaffen.



- Peeling Lotion mit Rizinusöl
- Reinigungs-Pflegeöl mit Johanniskrautöl
- Tagescreme mit Nachtkerzenöl
- Hyaluron Booster mit Malvenextrakt
- Gesicht Öl mit Stiefmütterchenextrakt
- Hydrolate aus weißer Rose, Kornblume, Lavendel

In Zusammenarbeit mit der Apotheke Neukirchen b. hl. Blut wird Kosmetik mit oben genannten Inhaltsstoffen exklusiv für uns produziert und ab Juni Beauty Bereich eingesetzt (derzeit in den letzten Zügen der Rezepturerstellung). Es soll zukünftig auch eine noch engere Zusammenarbeit mit dem Verein LandGenuss erfolgen im Beauty Bereich: So ist ein eigenes Feld bei einem Landgenuss Partner geplant, auf dem unsere Kräuter für unsere Kosmetik angebaut wird.



Natur-  
kosmetik

# Nachhaltigkeit Philosophie



NATUR- & WELLNESSHOTEL  
BRUNNER HOF



*"Wir übernehmen Verantwortung für unsere Umwelt und setzen uns für eine nachhaltige ressourcenschonende Unternehmensführung ein."*

Familie Brunner

# Mitarbeiter



- Wir leben Vielfalt und Inklusion, so dass jeder unabhängig von seinem Glauben und seiner Weltanschauung bei uns eine Anstellung finden kann.
- Wir setzen uns für Inklusion ein und haben Mitarbeiter in unserem Hotel beschäftigt, die körperlich und/oder geistig benachteiligt sind.
- Alle unsere Mitarbeiter werden in entsprechenden Meetings darauf geschult auf nachhaltige Arbeitsweise zu achten und unsere nachhaltige Philosophie zu leben.



# Rohstoffe

Unser Hotel besteht zu großen Teilen aus nachwachsenden Rohstoffen wie Holz, welches teilweise recycelt wurde, aus alten Bauernhöfen aus der Region. Die Bretter wurden aufgearbeitet, in unserem Hotel verbaut und spiegeln die lokale Kultur wider.



# Abfall & Upcycling



Unter Anderem verzichten wir auf Einwegprodukte und auch Kosmetikprodukte in den Zimmern werden nur auf Gästewunsch zur Verfügung gestellt.



Kerzenreste von Spitzkerzen aus Banketts werden gesammelt und zukünftig in sog. "Wachsfressern" wiederverwendet.



An unserem Frühstücksbuffet finden Sie fast keine Einwegverpackungen.



Kaffeekapseln aus den Zimmern werden nach Gebrauch vom Lieferanten zu Kugelschreibern recycelt.



Wir verzichten auf Einwegverpackungen und beziehen unsere Produkte unverpackt bzw. in Großbinden die wiederum auch wiederverwendet werden können.



Die Teppichböden in den Zimmern und öffentlichen Bereichen bestehen aus alten Fischernetzen, die recycelt wurden und bei uns als Upcycling Produkt eine neue Chance bekommen.



# Ressourcen

Wir ergreifen Maßnahmen zu Wassereinsparungen und beheizen unseren Infinity- Pool autark.

# Regionalität

- Wir beziehen unsere Speisen und Getränke überwiegend regional, von Lieferanten, die wir persönlich kennen.
- Erst im September 2022 haben wir unsere Lieferanten persönlich besucht und uns davon überzeugt, dass wir regionale Produkte in bester Qualität beziehen und für unsere Gäste verwenden.
- Unsere Kaffeeprodukte werden beispielsweise in Cham veredelt und stammen von deren Thailändischer Familie, sodass wir auch hier, über den Tellerrand hinaus, darauf achten, dass Produkte die nicht aus der Region kommen fair gehandelt werden. Durch den familiären Bezug nach Cham zur Rösterei kann mit Gewissheit garantiert werden, dass die Arbeitsbedingungen und Entlohnung sogar besser als Fair Trade sind.



# Soziale Verantwortung



- Vereine - Unterstützung des lokalen Fußballvereins Djk Arnschwang mit neuen Trikots
- Bayerische Wirtshauskultur - besonders wichtig sind uns auch die Einheimischen Gäste, hier haben wir noch einen separaten Zugang zu unserer Wirtsstube und die Stammtische finden noch regelmäßig statt



- Aufgrund unserer stetigen Weiterentwicklung und Bemühungen immer noch einen Schritt besser zu werden konnten wir in diesem Jahr eine Ausschreibung von der ETTG2030 von uns überzeugen. Wir erhalten derzeit fachliche Expertise, die uns bei der Umsetzung weiterer Nachhaltigkeitskriterien unterstützen.
- Wir befinden uns derzeit im Zertifizierungsprozess des Nachhaltigkeitslabels „Green Sign“ welches wir voraussichtlich im Frühjahr 2023 erhalten werden.

*Zertifizierung*

